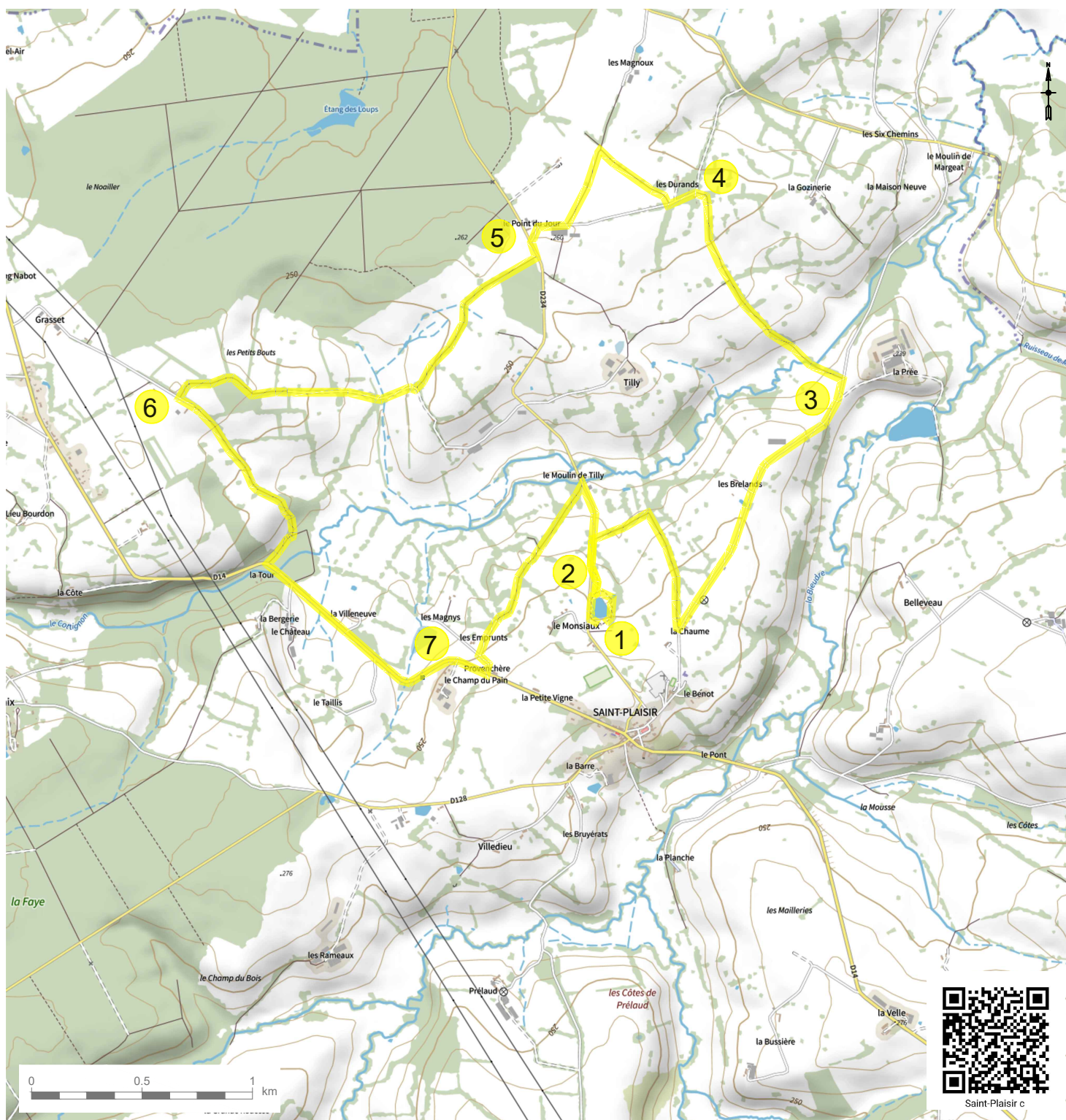




## Saint-Plaisir

### Circuit du Monsiau au Champ du Pain 11 km



- 1- Départ depuis le parking de l'étang**  
Du parking de l'étang du Monsiau (abri semi-ouvert) partir à droite sur le parcours de santé et contourner l'étang par la droite. A l'embranchement, virer sur la droite puis à la RD 234 descendre à droite.
- 2- Après 130 m, bifurquer à droite sur le chemin enherbé.**  
Rester sur ce chemin qui tourne à droite après 300 m. Poursuivre jusqu'à la route goudronnée (la Chaume). Filer à gauche. Continuer sur 1,4 km (on aperçoit un étang sur la droite).
- 3- Ignorer la route de La Prée sur la droite et à l'intersection qui suit, descendre à gauche sur le chemin de terre au milieu d'une allée de chênes.**  
Franchir le gué (ruisseau de Cotignon) et avancer tout droit sur ce chemin.
- 4- A la route goudronnée (présence de maisons d'habitation), gagner la gauche (Les Durants).**  
Avancer 130 m puis obliquer à droite sur le large chemin en herbe. Au bout, aller sur la gauche et à la route goudronnée, prendre à droite.
- 5- Au niveau de la RD 234, prendre à gauche, puis s'engager sur la droite dans le chemin de terre.**  
La terre laisse place à l'herbe. A la sortie du chemin en herbe, descendre à droite sur le chemin carrossable. Le chemin de terre redevient un chemin en herbe.
- 6- Au bout du chemin, à la route goudronnée en face du chenil, partir sur la gauche et entrer sur le chemin de terre qui descend progressivement.**  
Sur la RD 14 suivre la gauche puis continuer tout droit sur 900 m, ignorer les départs de chemins et passer à côté du lavoir du Champ du Pain.
- 7- Après la courbe sur la droite, quitter la RD 14 pour une petite route sur la gauche (direction les Emprunts).**  
Faire 100 m et tourner à droite. La route de campagne se transforme en un chemin. Arrivé à la route goudronnée (RD 234) remonter sur la droite. Rejoindre le chemin de l'étang pour en terminer le tour et revenir au point de départ.

**Plan I.G.N.** échelle 1:25 000  
Données originales téléchargées sur  
[geoportail.gouv.fr](http://geoportail.gouv.fr) 2024  
Licence Ouverte Etalab 2.0



Saint-Plaisir c